



Elinkeino-, liikenne- ja  
ympäristökeskus

# Kuinka tavoitat Keski-Suomen kansainväliset osaajat?

Taneli Minkkinen | Keski-Suomen ELY-keskus

Monimuotoisuudella menestykseen -tietoisku | KOHTAUTUS-projekti 26.9.2024



Elinkeino-, liikenne- ja  
ympäristökeskus

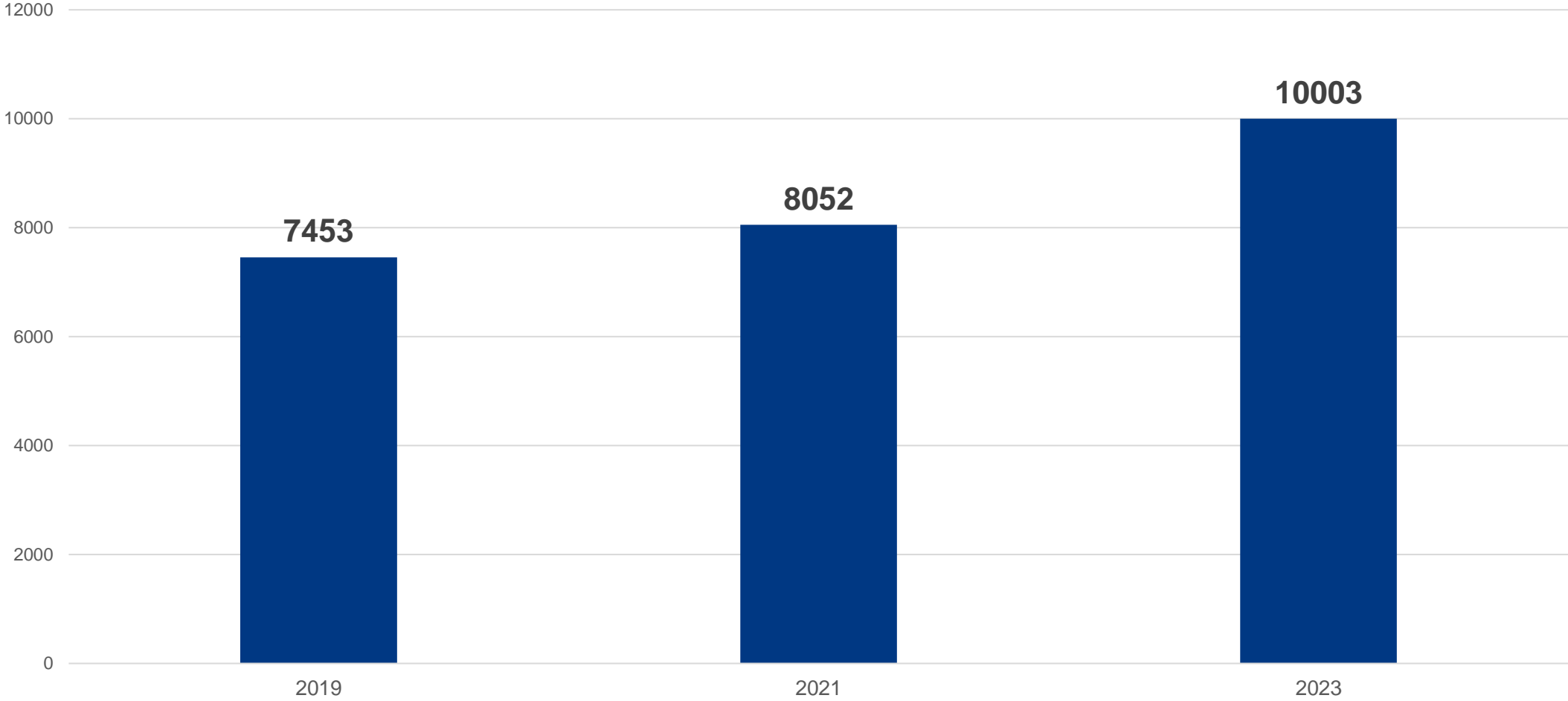
# ”Ketä meitä täällä on?”

Taneli Minkkinen  
26.9.2024

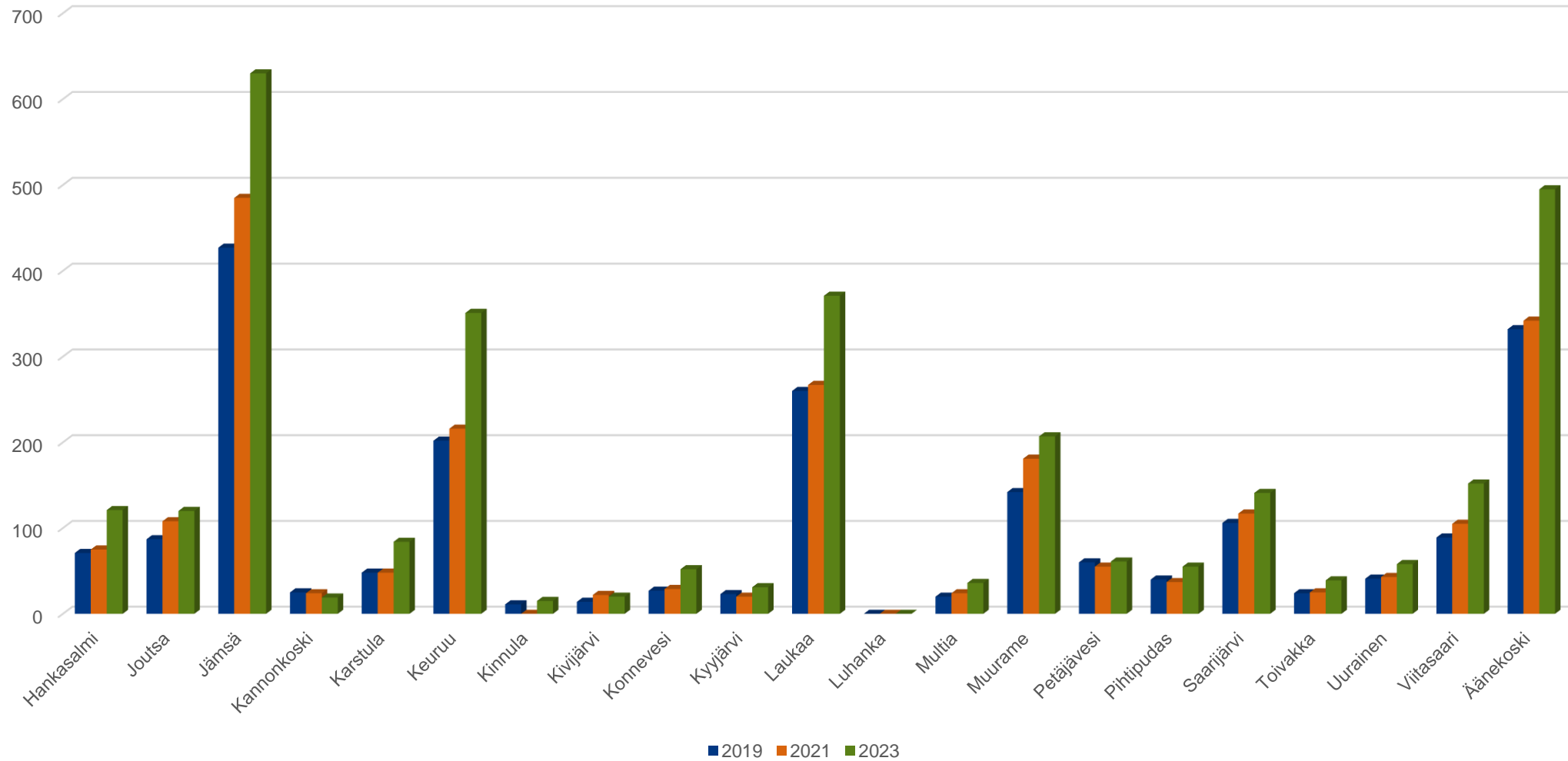
Tekoälyn näkemys aiheesta  
”Kansainvälinen Keski-Suomi”



# Vieraskieliset Jyväskylässä

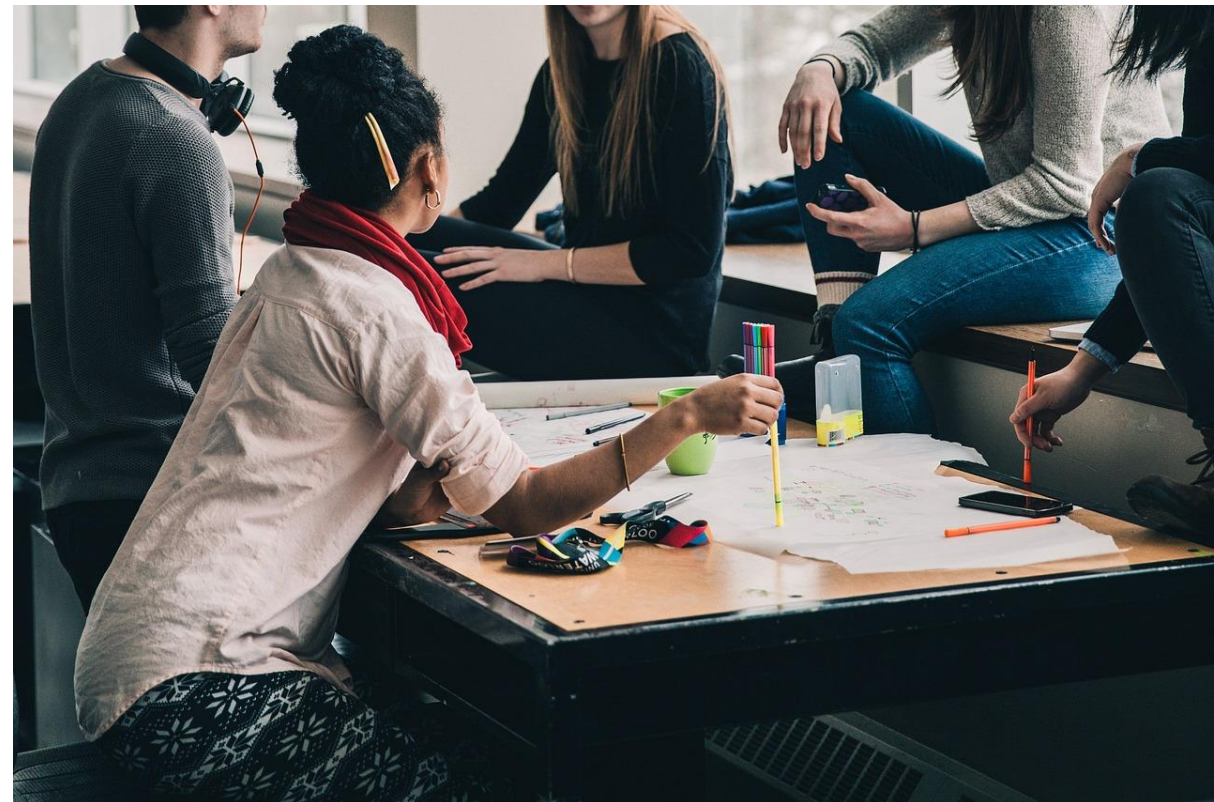


# Vieraskieliset muualla Keski-Suomessa



# Kansainväliset tutkinto- ja vaihto-opiskelijat

- JAMK (9/24)
  - Tutkinto: 1013
  - Vaihto: 125
- Jyväskylän yliopisto (3/24)
  - Tutkinto: 780
  - Vaihto: 280
- Gradia Jyväskylä (3/24)
  - Tutkinto: 601
  - Vaihto: 37

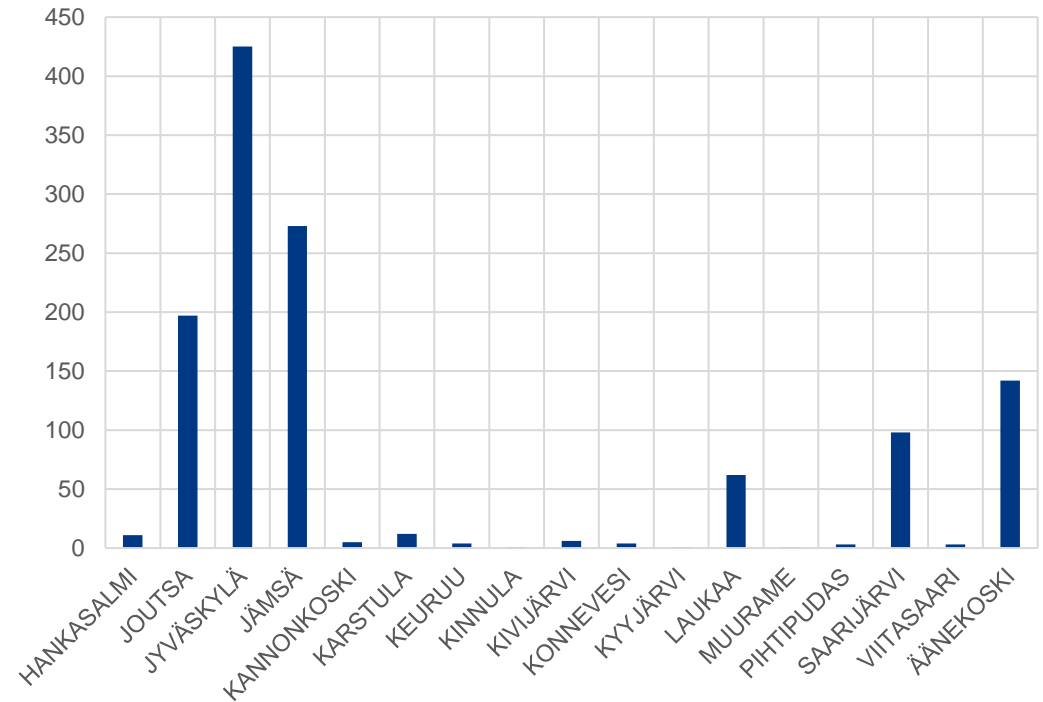


Yhteensä noin 3000 ulkomaalaista opiskelijaa vuosittain

# Kansainvälinen ja tilapäinen suojele Keski-Suomessa

- Vastaanottojärjestelmässä n. 1470 asiakasta (9.9.24)
  - joista ukrainalaisia n. 1191
- Työnhakijana 1183 ukrainalaista (24.9.24)
- 1823 kotikunnan hakenutta ukrainalaista 30.6.24 mennessä

Vastaanottojärjestelmässä olevat ukrainalaiset 8/24





Elinkeino-, liikenne- ja  
ympäristökeskus

# Miten tavoitan heidät?

Taneli Minkkinen  
26.9.2024

Tekoälyn näkemys aiheesta  
"Työnantaja etsii kansainvälistä työntekijää"



# Mistä löydän kv-osaajan?

- Julkinen työnvälitys: TE-toimisto & Kunnan työllisyyspalvelut
  - [Työmarkkinatori.fi](https://tyomarkkinatori.fi)
  - [International House Jyväskylä](https://internationalhousejyvaskyla.fi)
- Yksityinen työnvälitys
- Oppilaitokset – Rekrytoi opiskelija: [JAMK](https://www.jamk.fi), [JYU](https://www.jyu.fi), [Gradia](https://www.gradia.fi)
- [EURES](https://eures.europa.eu) – eurooppalainen työnvälitysverkosto



# Ennen ja jälkeen tavoittamisen?

Tarpeen  
tunnistaminen  
Valmistautuminen  
monikulttuurisuuteen  
Rekrystrategia

Tavoittaminen/  
Rekrytointi

Relokaation tuki  
Integroituminen  
työyhteisöön ja  
yhteiskuntaan

# Kasvua Kansainvälisistä Kyvyistä

- Maksuton yritystapahtuma
  - Pe 4.10. klo 12-17, Crazy Town Jkl
- Monimuotoisuudella liiketoiminnalliseen menestykseen!
  - Case-esimerkkejä, haastatteluita, hyviä käytänteitä...
- [Ilmoittaudu pian!](#)





Elinkeino-, liikenne- ja  
ympäristökeskus

# Tavoittelemisiin! ;)

[taneli.minkkinen@ely-keskus.fi](mailto:taneli.minkkinen@ely-keskus.fi) | 0295 024 727  
[www.ely-keskus.fi/web/keski-suomen-yrittajapalvelut](http://www.ely-keskus.fi/web/keski-suomen-yrittajapalvelut)  
[www.workinfinland.fi](http://www.workinfinland.fi)