



## Pyöräilyn olosuhteet Suomen kunnissa 2023



Selvitys kuntien pyöräliikenteen olosuhteiden ja edistämisen tilasta sekä trendeistä.



Tukee pyöräilyä edistävää päätöksentekoa, johtamista ja kehittämistoimia tiedon avulla.



Toteutettiin kyselynä kuntien pyöräliikenteen olosuhteista ja pyöräilyn edistämisestä vastaaville tahoille. Vastauksia saatiin 127 kunnalta (43 %).



Aineisto kerättiin keväällä 2023. Verrataan aineistoihin vuosilta 2010 ja 2018.

### Selvityksen teemat

1. Poliittinen tahtotila
2. Edistäjätahot ja yhteistyö
3. Viestintä ja -palvelut
4. Pysäköinnin järjestäminen
5. Seuranta ja palautteenkeruu
6. Suunnittelu ja sujuvuus
7. Talviolosuhteet ja kunnossapito
8. Väylät, rakentaminen ja talous

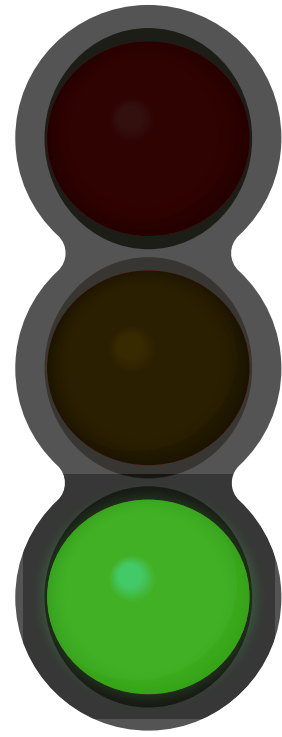


# Kyselyyn vastanneiden kuntien määrä





## Pyöräilyn edistämisen ja olosuhteiden kehitys



### Positiivinen kehityssuunta

Seuraavat osa-alueet yleistyivät vuosien 2010–2023 aikana. Niiden tilanne kunnissa vuonna 2023 oli:

#### **Yleistä** (51–100 % kunnista)

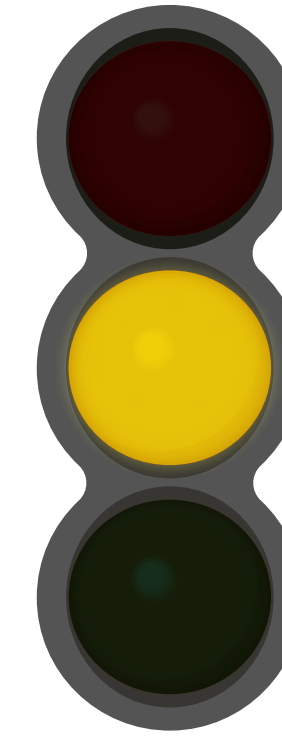
- tehnyt poliittisia päätöksiä pyöräilyn edistämiseksi
- olemassa pyöräilyn edistämishjelma, -strategia tai vastaava
- kerännyt palautetta kuntalaisilta
- arvioi pyöräily-yhteydet sujuviksi

#### **Kohtalainen tilanne** (34–50 % kunnista)

- olemassa pyöräilykartta
- pyöräilyn pääreiteillä on omat talvihoitoluokitukset

#### **Harvinaista** (0–33 % kunnista)

- seuraa pyöräiliikenteen määriä
- olemassa kaupunkipyöräpalvelu



### Säilynyt ennallaan

Seuraavat osa-alueet säilyivät ennallaan vuosien 2010–2023 aikana. Niiden tilanne kunnissa vuonna 2023 oli:

#### **Kohtalainen tilanne**

(34–50 % kunnista)

- olemassa pyöräilyä edistäviä yhdistyksiä tai seuroja

#### **Harvinaista** (0–33 % kunnista)

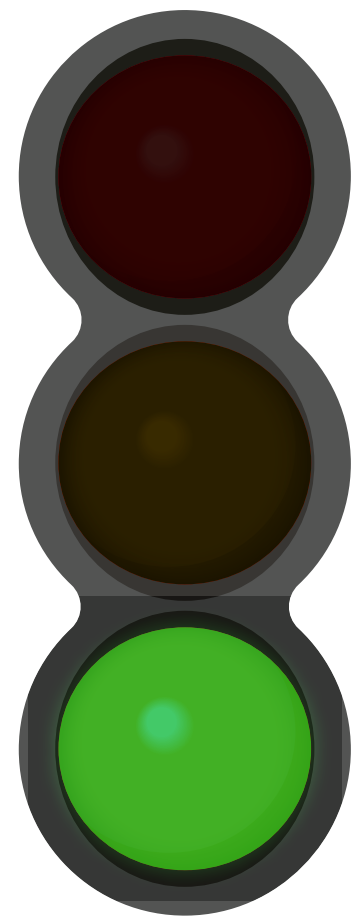
- olemassa pyöräily-koordinaattori tai muu pyöräiliikennevastaava
- kerää tietoa pyöräpysäköintipaikoista



## Uudet näkökulmat pyöräilyn edistämiseen ja olosuhteisiin kunnissa

**UUTTA**

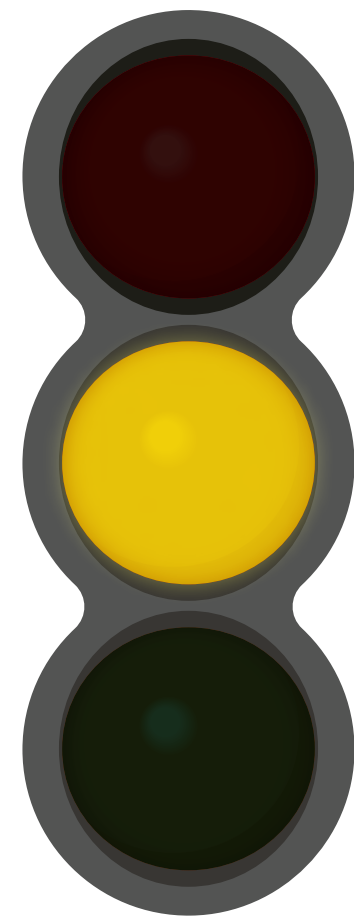
Seuraavat osa-alueet selvitettiin ensimmäistä kertaa vuonna 2023.



### Yleistä

(51–100 % kunnista)

- edistää pyörämatkailua
- hyödyntää pyöräliikenteen suunnitteluohjetta
- toteuttaa pyöräilykampanjoita vuosittain
- arvioi koulumatka-pyöräilyn olosuhteita



### Kohtalainen tilanne

(34–50 % kunnista)

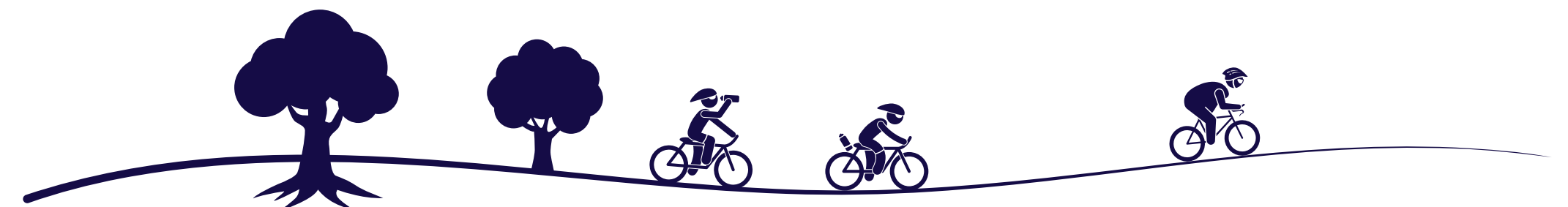
- määrittänyt pyöräliikenteen tavoiteverkon
- olemassa verkkosivut pyöräilyn edistämisestä ja palveluista



### Harvinaista

(0–33 % kunnista)

- käsittelee kuntalaispalautetta kunnan kokouksissa
- tekee yhteistyötä alueen työnantajien kanssa





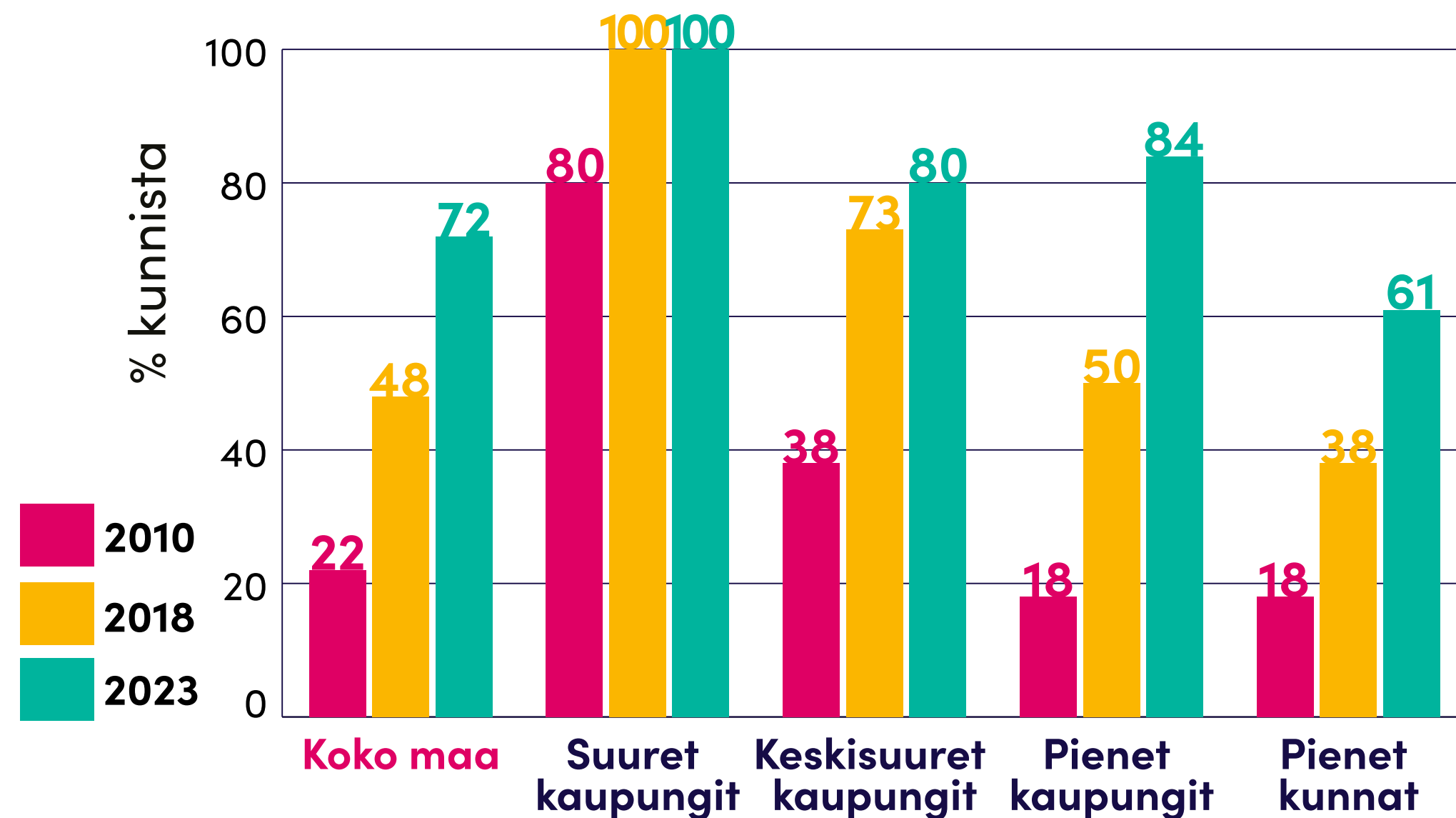


## Poliittinen tahtotila pyöräilyn edistämiseksi on vahvistunut kunnissa

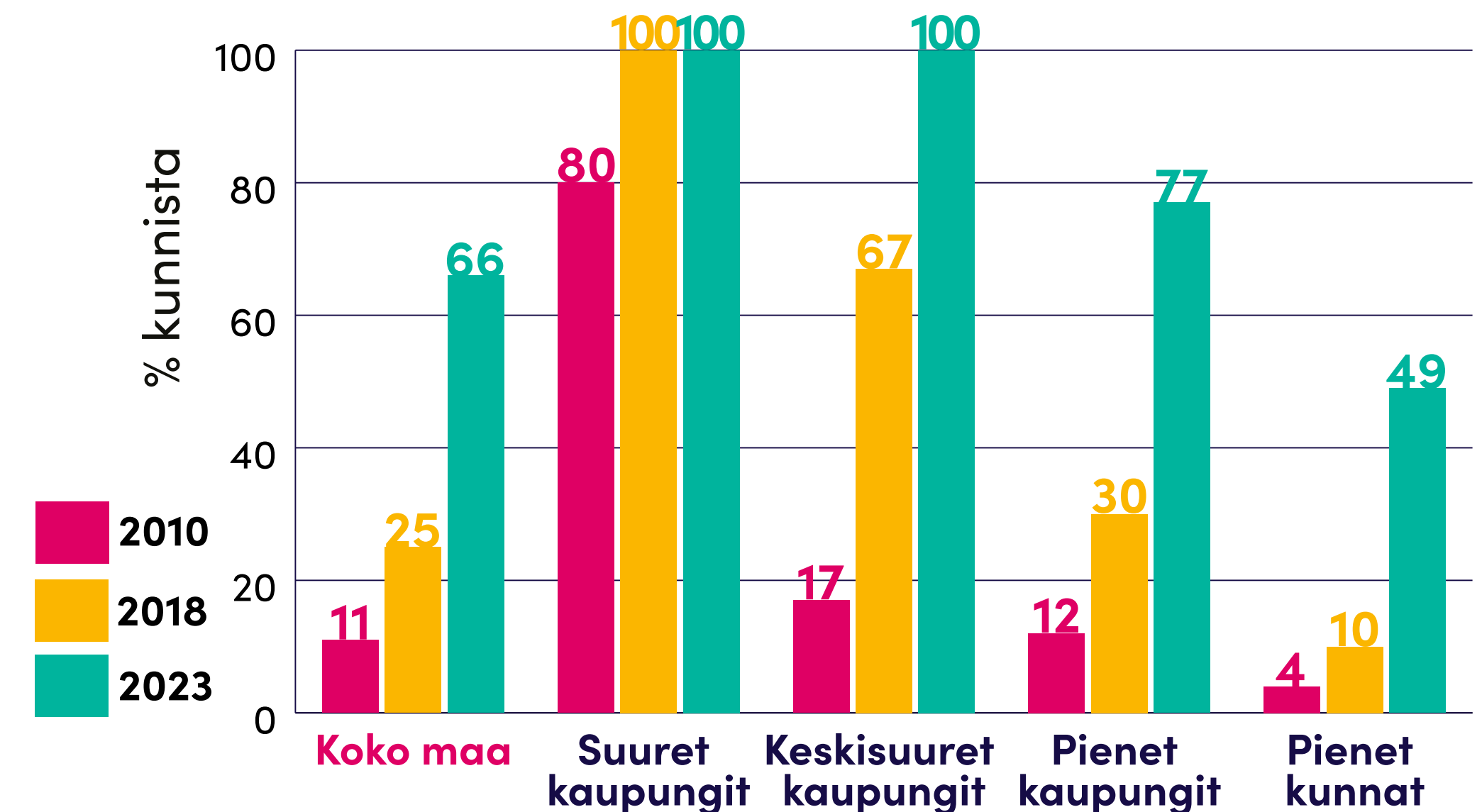


Vuodesta 2010 lähtien poliittisia päätöksiä pyöräilyn edistämiseksi tehneiden kuntien osuus on yli kolminkertaistunut.

”Kunnassa on tehty poliittisia päätöksiä pyöräilyn edistämiseksi”



”Kunnassa on pyöräilyn edistämishjelma, -strategia tai muu vastaava (kunnallinen tai seudullinen)”





# Pyöräilyasioita käsitellään kunnissa usein osana laajempia liikenneteemoja

Pyöräiliikenteen asioita käsittelevät yleisimmin tekninen toimi, sivistystoimi ja liikunta- ja vapaa-aikatoimi.



**75%**

kunnista käsittelee pyöräilyasioita poikkihallinnollisessa työryhmässä.

Yleisimmin asiat käsitellään liikenneturvallisuustyöryhmässä.



**39%**

kunnista olemassa pyöräilyä edistäviä yhdistyksiä tai seuroja.



**23%**

kunnista olemassa pyöräilykoordinaattori tai pyöräilyvastaava.



## Pyöräilyn olosuhteet ovat kehittyneet kaikenkokoisissa kunnissa

Pyöräilyn edistämistyö on saavuttanut yhä pienemmät kaupungit ja kunnat.



# 2010

Pyöräilyä oli ryhdytty edistämään suurissa kaupungeissa.



# 2018

Pyöräilyn edistäminen kattoi suuret kaupungit ja yleistyi keskisuurissa kaupungeissa.

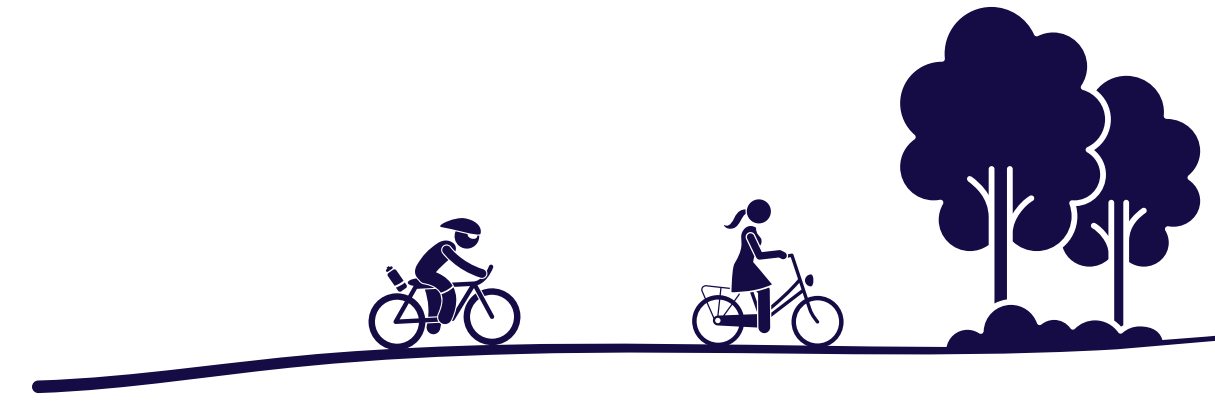


# 2023

Pyöräilyn edistäminen on vakiintunut suurissa ja keskisuurissa kaupungeissa. Pienissä kaupungeissa ja pienissä kunnissa on tapahtunut huomattavaa kehitystä.



## Pyöräliikenteen seurannassa on eniten kehitettävää



56%

keräsi palautetta pyöräliikenteen olosuhteista → 28% vei palautteet kunnan kokouksiin käsiteltäviksi

33%

oli selvittänyt pyöräilyn kulkumuoto-osuuden

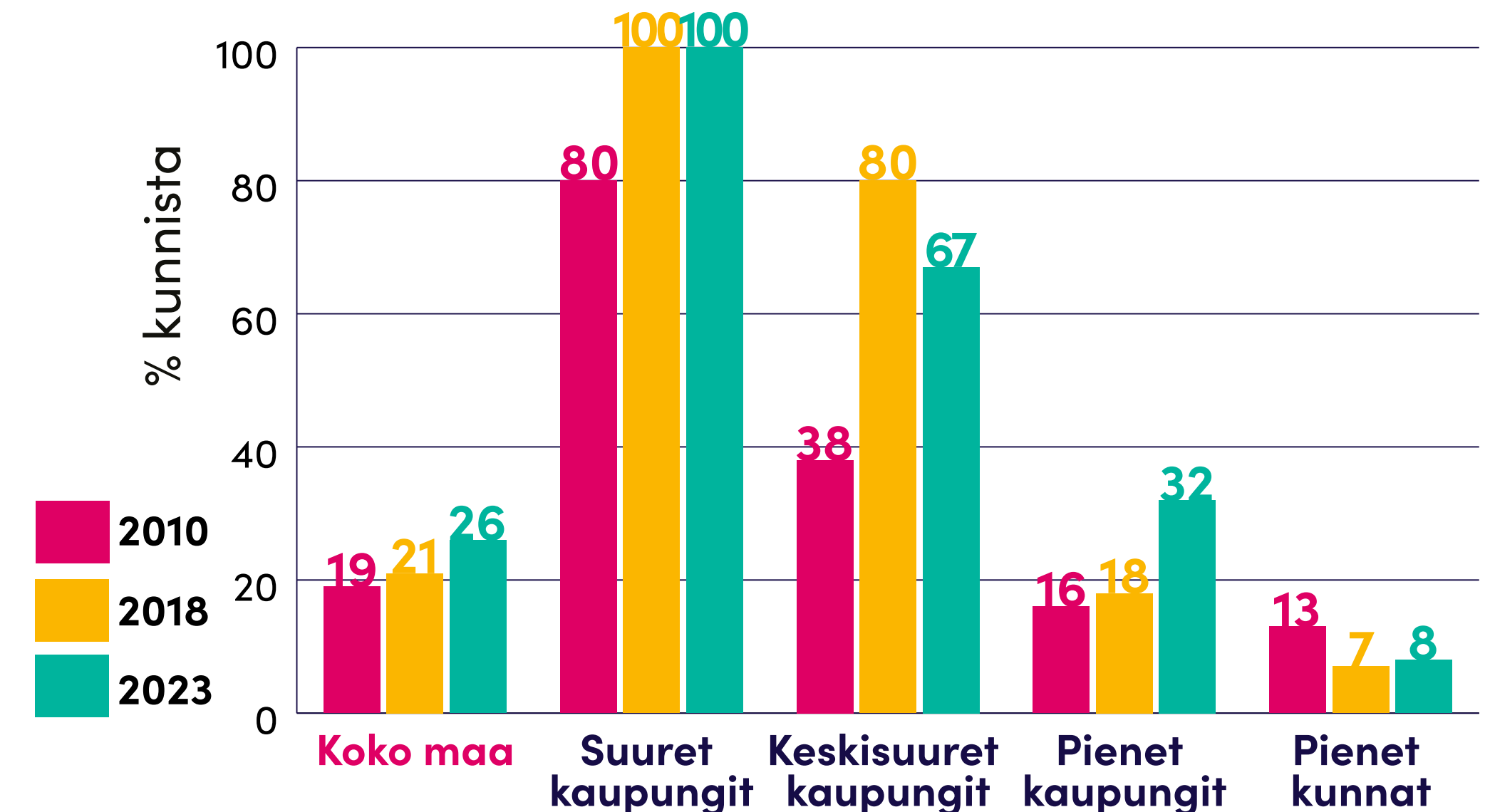
26%

seurasi pyöräliikenteen määrää

15%

teki säännöllisiä tyytyväisyyskyselyjä kuntalaisille

”Kunnassa seurataan pyöräliikenteen määrää”



Pyöräliikenteen väylien pituutta, rakentamista tai investointeja koskevien tietojen erottelua ja tilastointia ei kunnissa ole toistaiseksi joko tehty tai tieto ei ole yhteismitallista kuntien välillä.





## Toimintasuositukset valtiolle ja kunnille



**Yhteinen suositus kunnille ja valtiolle:  
Turvataan pitkäjänteinen ja riittävä kävelyn ja pyöräilyn edistämisen rahoitus**

### Valtio

- Tavoitellaan kävelyn ja pyöräilyn osuudeksi viidesosaa (20 %) liikenneinvestoinneista.
- Jatketaan tukitoimia ja päivitetään paikallisia ja kansallisia kävelyn ja pyöräilyn edistämisen- ja investointiohjelmia.
- Kehitetään pyöräliikenteen suunnitteluohjetta ja MAL-sopimuksia.
- Kehitetään pyöräliikenteeseen liittyvän datan ja seurantatiedon keruuta.

### Kunnat

- Jatketaan pyöräilyn edistämishjelmien laatimista ja varmistetaan resurssit niiden toteutukseen.
- Käsitellään pyöräilyasioita poikkihallinnollisissa työryhmissä.
- Suunnittelukäytännöissä noudatetaan pyöräliikenteen suunnitteluohjeita ja panostetaan väylien laadun parantamiseen.
- Tuodaan asiakas- ja palvelunäkökulma osaksi pyöräliikenteen väylien talvikunnossapitoa.
- Kytetään pyöräpysäköinti osaksi kaavamääräyksiä ja pysäköintinormeja.



**Lue suositukset kokonaisuudessaan raportista**  
<https://urn.fi/URN:ISBN:978-951-830-730-6>