

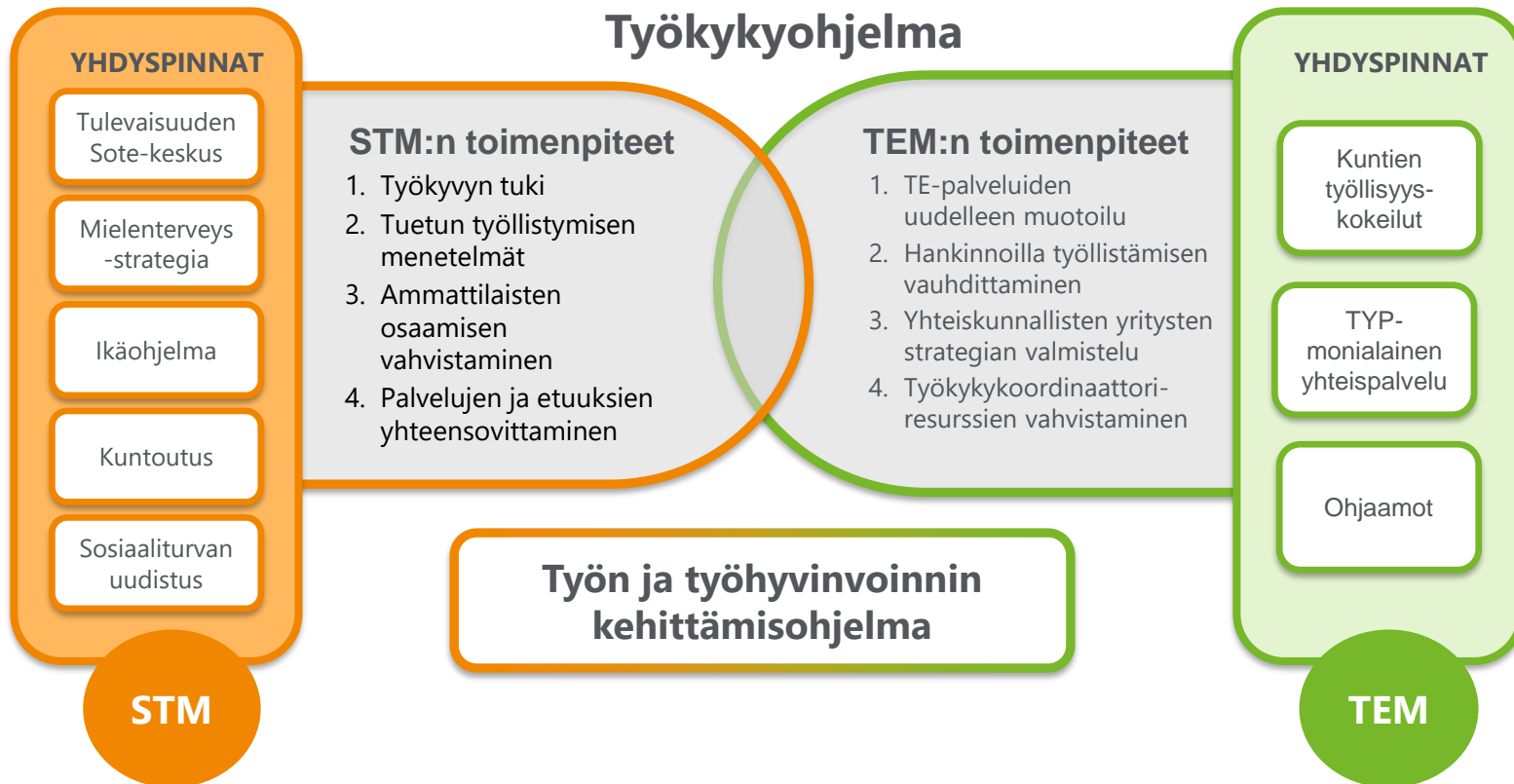
# Työkykyohjelma: Lähtötilanne ja kehittämissyö

Projektipäällikkö Jarno Karjalainen, THL

# Yksi työkykyohjelma – monta toimenpidettä

- Työkykyohjelma - osa hallituksen työllisyystoimien kokonaisuutta
  - Ohjelmasta vastaa ja sitä toteuttaa työ- ja elinkeinoministeriö yhteistyössä sosiaali- ja terveystieteiden ministeriön kanssa
  - Toteutus vuosina 2019-2023
  - Toimenpiteissä etsitään ratkaisuja tiedossa oleviin osatyökyisten työllistymisen ongelmiin
    - Työelämän ulkopuolella olevista osatyökykyisistä arviolta 65 000 haluaisi työskennellä ja arvioi myös olevansa työhön kykeneviä.
  - Toimenpiteet tukevat ja täydentävät toisiaan
  - Uusia keinoja haetaan mm. kokeiluhankkeista, joiden tavoite ottaa käyttöön vaikuttavia palveluja ja toimintamalleja.

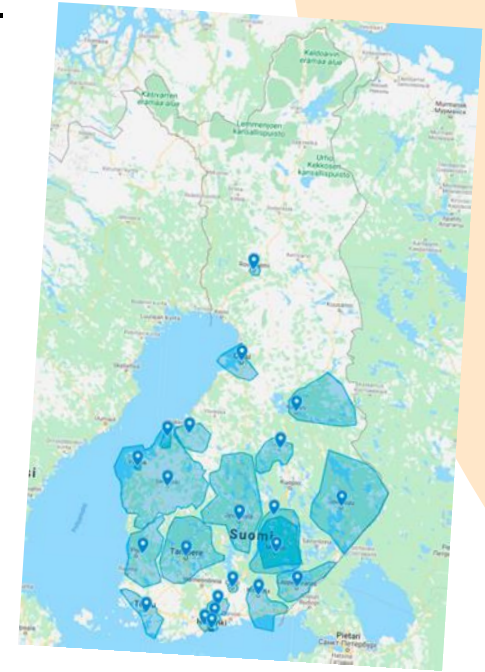
# Työkykyohjelmaa toteutetaan yhteistyössä sosiaali- ja terveysministeriön (STM) ja työ- ja elinkeinoministeriön (TEM) kesken



# Työkykyohjelman hankkeet

- Yhteensä 22 hanketta

<https://thl.fi/fi/tutkimus-ja-kehittaminen/tutkimukset-ja-hankkeet/tyokykyohjelma/tyokykyohjelman-hankkeet>



# Sote-keskuksen työkyvyn tuki tarkoittaa

## Sote-keskuksessa on

- moniammatillinen työkyvyn tuen tiimi ja asiakasvastaavamalli
- työkyvyn tuen palvelukokonaisuus
- suunnitelmalliset palvelupolut (esim. SHL 39 §, Potilaslaki 4 a §, Päihdehuoltoasetus 2 §, KUTY-laki 8 §)
- asiakasosallisuuden menetelmät

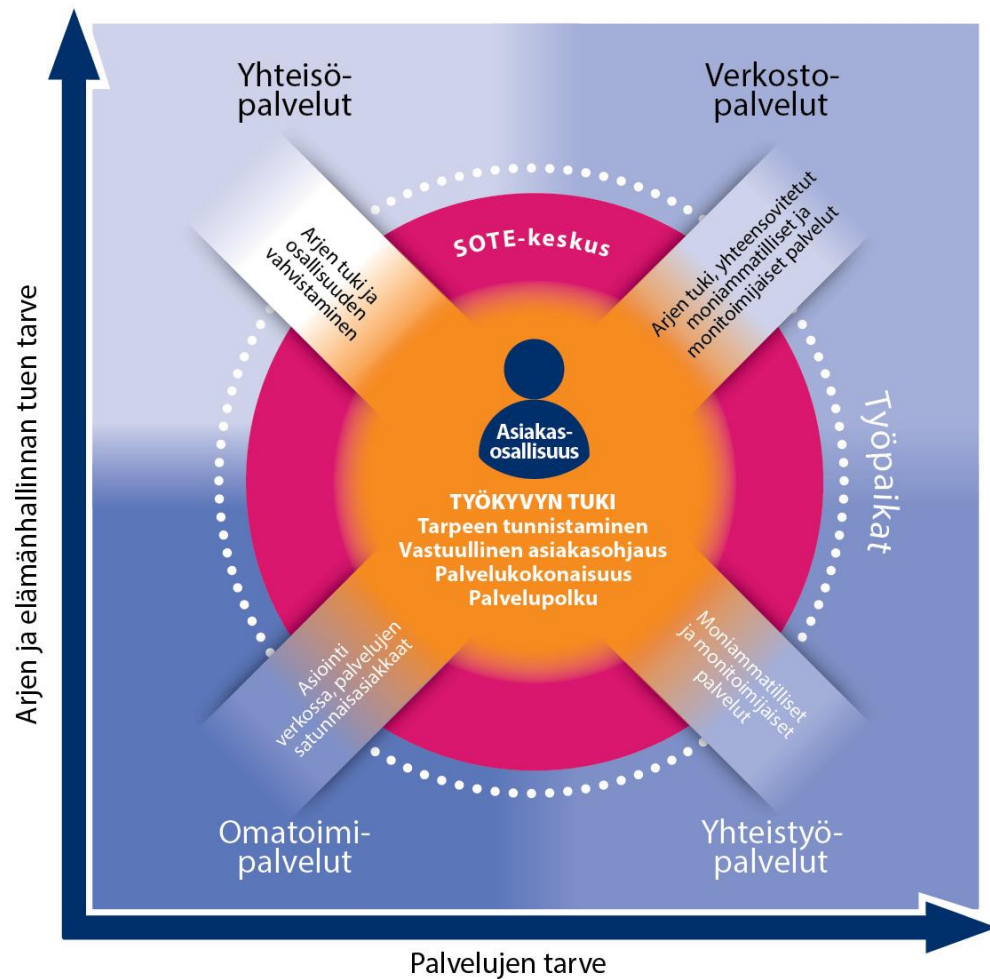
## Toiminnassa toteutuu

- tuen tarpeen aktiivinen tunnistaminen
- asiakkuus matalalla kynnyksellä
- vastuullinen asiakasohjaus asiakkuuden päättymiseen asti
- palvelutarpeen arviointi (esim. TervHL 13 §, SHL 36 §)
- yhteen sovitettujen palvelujen saannin varmistaminen (esim. TervHL 32 § - 33 §, SHL 41 §)

# Työkyvyn tuen tiimi

- Työkyvyn tuen tiimissä asiakas saa yksilöllistä, monialaista tukea.
- Työkyvyn tuen tiimillä on työkyvyn ja työllistymisen tuen erityisosaamista.
- Työkyvyn tuen tiimiin voi kuulua useita ammattilaisia kuten lääkäri, sairaanhoitaja, terveydenhoitaja, sosiaalialan asiantuntija, kuntoutusohjaaja, fysioterapeutti, psykologi, työkykykoordinaattori tai case-koordinaattori
- Tiimi voi olla verkostomainen ja joustava
- Työkyvyn tuen tiimissä voidaan tehdä työttömien terveystarkastuksia ja työkyvyn arvioita.
- Asiakas on mukana luomassa omaa palvelupolkuaan.
- Tiimin jäsen voi toimia asiakasvastaavana
- Asiakasvastaava sovittaa yhteen asiakkaan palveluita hyödyntäen esimerkiksi yhteisiä asiakassuunnitelmia ja varmistaa asiakkaan palveluitten koordinoinnin palveluiden päättymiseen saakka.

# Työkyvyn tuki tulevaisuuden sosiaali- ja terveyskeskuksessa



# Toimeksiannot (esimerkki palvelukokonaisuus)

Kuvatkaa työkyvyn tuen palvelukokonaisuus Kuvaamisen osia/vaiheita PKPK-käsikirjan mukaan:

- tilanneanalyysi
- segmentointi
- tavoitteiden määrittely
- mittareiden ja tietolähteiden määrittely
- palvelukokonaisuuksien ja kokonaisuuksien määrittely/mallintaminen
- toimeenpanon suunnittelu ja palvelukokonaisuuksien ja ketjujen ohjaus
- vuoropuhelu ja seuranta

katso PKPK-käsikirja (käsikirjassa esimerkkejä palvelukokonaisuuden kuvauksista): [https://www.julkari.fi/bitstream/handle/10024/140708/URN\\_ISBN\\_978-952-343-581-0.pdf?sequence=1&isAllowed=y](https://www.julkari.fi/bitstream/handle/10024/140708/URN_ISBN_978-952-343-581-0.pdf?sequence=1&isAllowed=y)

Kuvatkaa oman hankkeen lähtötilanteen mukaan nykytila JA tavoitetila sosiaalihuollon, Kelan, TE-palvelujen, kunnan työllisyyspalvelujen, työllistymistä edistävän monialaisen yhteispalvelun

- A. yhdyspinnat ja työnjako
  - B. yhteistyön rakenteet
- työkyvyn ja työllistymisen tuen näkökulmasta

Varmistakaa, että nyt annettuun (pr2) toimeksiannon vaatimukset on otettu huomioon osana tätä pr1 toimeksiantoa.

Suosittelemme pkpk-käsikirjan tyylistä kuvausta ja/tai yhteneväistä kuvausta sote-/hyvinvointialueen kanssa



# Työkykyohjelma Innokylässä

- Työkykyohjelman kokonaisuus: <https://innokyla.fi/fi/kokonaisuus/tyokykyohjelma>
- Hankkeet kuvanneet toimintamalleja:
  - Työkyvyn tuen tiimi
  - Asiakasvastaava
  - Työkyvyn tuen palvelukokonaisuus
  - Sosiaalihuollon työllistymistä tukeva palvelupolku
  - Laatuksiteereihin perustuva tuetun työllistymisen työhönvalmennus
  - Alihankintamalli

# Kiitokset!

Hallituksen tavoite on, että vuonna 2025 työllisyysaste on 75 prosenttia.

Osatyökykyisillä on tarvittavaa osaamista ja kykyä rakentaa yhteiskuntaa.

[tem.fi/tyollisyystoimet](https://tem.fi/tyollisyystoimet)